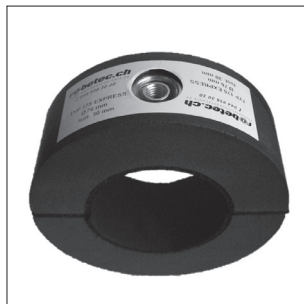


## ■ Kälteschelle Typ 175 Express



Kälteschelle Typ 175 Express

### Ausführung/Montage:

Gedämmte Rohrschelle aus PUR-Hartschaum mit eingeschäumtem Stahlbügel und Kautschukeinlage an den Innenflächen.  
Thermische Entkopplung auf höchstem Niveau.  
Schnelle, leichte Montage  
Keine Dichtpaste notwendig  
3-fach Gewindeanschluss

### Technische Daten:

Brandklasse nach DIN 4102 B2  
Wärmeleitfähigkeit bei 0 Grad 0,049  
Wasserdampfdiffusionswiderstandszahl 1000  $\mu$   
PUR-Druckfestigkeit 3,96 N/mm<sup>2</sup>  
PUR-Raumgewicht 250 kg/m<sup>3</sup>  
Temperaturbeständigkeit -50°C bis +105°C

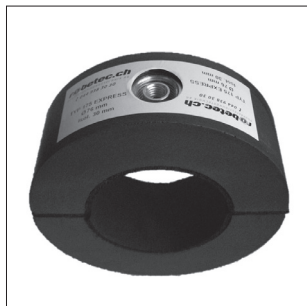
### Dämmstärke 30 mm

Rohr-Ø	Anschluss	Breite	max. zul. Last	Schrauben	Gewicht	VPE	Artikel-Nr.
[mm]		[mm]	[kN]		[kg/St]		
12,7	1/2"/M8-M10	40	0,21	M6	0.150	10	175012
15,8	1/2"/M8-M10	40	0,21	M6	0.150	10	175015
17,2	1/2"/M8-M10	40	0,21	M6	0.160	10	175017
18,0	1/2"/M8-M10	40	0,21	M6	0.161	10	175018
21,3	1/2"/M8-M10	40	0,26	M6	0.171	10	175021
22,0	1/2"/M8-M10	40	0,26	M6	0.172	10	175022
26,9	1/2"/M8-M10	40	0,32	M6	0.166	10	175027
28,0	1/2"/M8-M10	40	0,32	M6	0.172	10	175028
33,7	1/2"/M8-M10	40	0,40	M6	0.173	10	175033
35,0	1/2"/M8-M10	40	0,42	M6	0.174	10	175035
40,0	1/2"/M8-M10	40	0,42	M6	0.178	10	175040
42,4	1/2"/M8-M10	40	0,51	M6	0.187	10	175042
48,3	1/2"/M8-M10	40	0,58	M6	0.198	10	175048
50,0	1/2"/M8-M10	40	0,59	M6	0.218	10	175050
54,0	1/2"/M8-M10	40	0,62	M6	0.222	10	175054
57,0	1/2"/M8-M10	40	0,65	M6	0.219	10	175057
60,3	1/2"/M8-M10	40	0,72	M6	0.272	10	175060
63,5	1/2"/M8-M10	50	0,77	M6	0.275	10	175064
70,0	1/2"/M8-M10	50	1,26	M8	0.320	10	175070
76,1	1/2"/M8-M10	50	1,37	M8	0.407	10	175076
84,0	1/2"/M8-M10	50	1,60	M8	0.425	5	175084
88,9	1/2"/M8-M10	50	1,60	M8	0.438	5	175089
90,0	1/2"/M8-M10	50	1,60	M8	0.460	5	175090

### Dämmstärke 40 mm

104,0	1/2"/M8-M10	60	2,5	M8	0.982	5	175104
108,0	1/2"/M8-M10	60	2,59	M8	0.993	5	175108
110,0	1/2"/M8-M10	60	2,6	M8	0.969	5	175110
114,3	1/2"/M8-M10	60	2,74	M8	1.015	5	175114
125,0	1/2"/M8-M10	60	3	M8	1.008	5	175125
129,0	1/2"/M8-M10	60	3	M8	1.343	5	175129
133,0	1/2"/M8-M10	60	3,19	M8	1.188	5	175133
139,7	1/2"/M8-M10	60	3,35	M8	1.132	5	175139
154,0	1/2"/M 12	60	3,83	M10	1.280	5	175154
159,0	1/2"/M 12	60	3,83	M10	1.300	5	175159
168,3	1/2"/M 12	60	4,04	M10	1.330	4	175168
180,0	1/2"/M 12	60	4,2	M10	3.290	2	175180

## Kälteschelle Typ 175 Express



Kälteschelle Typ 175 Express

### Ausführung/Montage:

Gedämmte Rohrschelle aus PUR-Hartschaum mit eingeschäumtem Stahlbügel und Kautschukeinlage an den Innenflächen.  
Thermische Entkopplung auf höchstem Niveau.  
Schnelle, leichte Montage  
Keine Dichtpaste notwendig  
3-fach Gewindeanschluss

### Technische Daten:

Brandklasse nach DIN 4102	B2
Wärmeleitfähigkeit bei 0 Grad	0,049
Wasserdampfdiffusionswiderstandszahl	1000 $\mu$
PUR-Druckfestigkeit	3,96 N/mm <sup>2</sup>
PUR-Raumgewicht	250 kg/m <sup>3</sup>
Temperaturbeständigkeit	-50° C bis +105° C

### Dämmstärke 60 mm

Rohr-Ø	Anschluss	Breite	max. zul. Last	Schrauben	Gewicht	VPE	Artikel-Nr.
[mm]		[mm]	[kN]		[kg/St]		
<b>194,0</b>	3/4" / M16	100	4.3	M10	3.100	1	175194
<b>200,0</b>	3/4" / M16	100	5.2	M10	3.253	1	175200
<b>204,0</b>	3/4" / M16	100	5.2	M10	3.430	1	175204
<b>219,1</b>	3/4" / M16	100	5.26	M10	3.190	1	175219
<b>225,0</b>	3/4" / M16	100	6.0	M10	3.200	1	175225
<b>254,0</b>	3/4" / M20	100	6.0	M12	4.900	2	175254
<b>273,0</b>	3/4" / M20	100	7.0	M12	5.300	2	175273
<b>280,0</b>	3/4" / M20	100	7.0	M12	4.000	1	175280
<b>323,9</b>	3/4" / M20	100	7.8	M12	5.600	2	175324
<b>355,6</b>	3/4" / M20	100	8.0	M12	6.300	1	175356