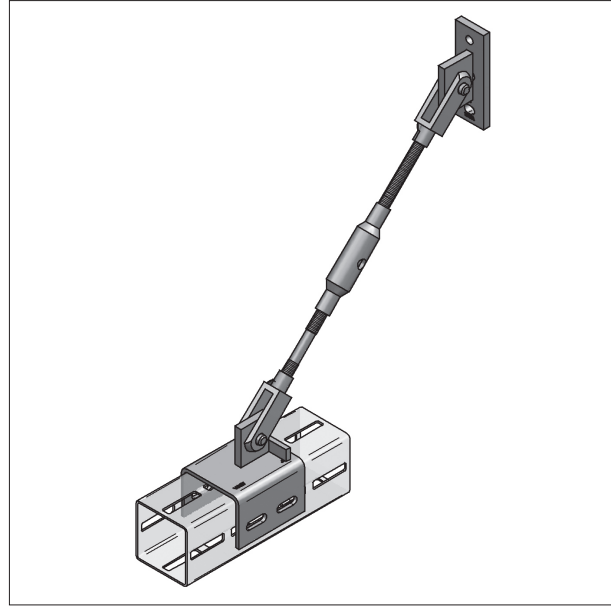
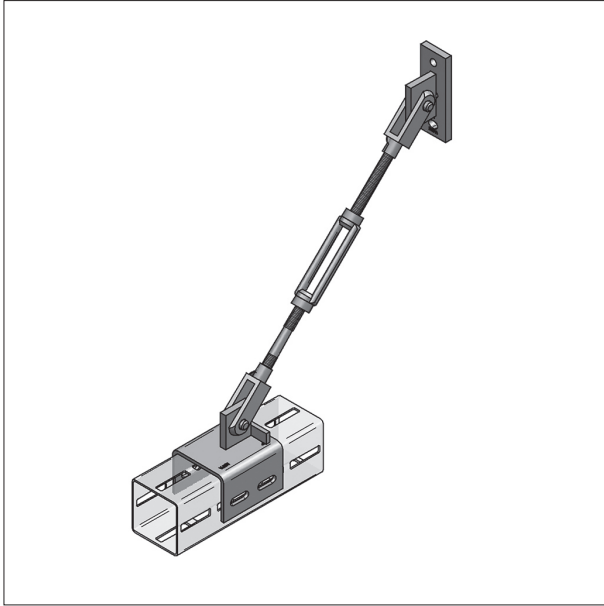
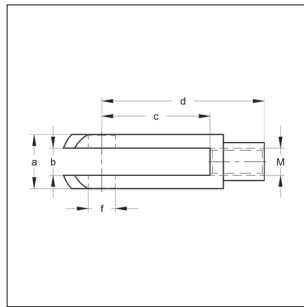
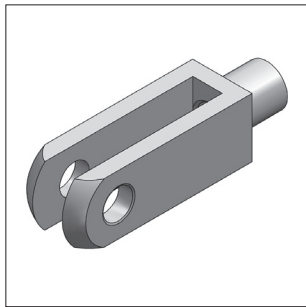


Zugstabsystem

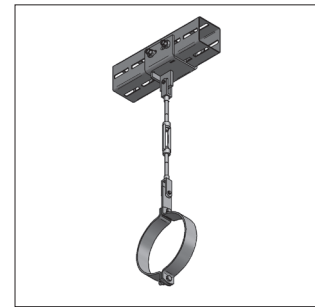


Zugstabsystem besteht aus
Gabelköpfen, Spanschlössern und Gewindestangen

Gabelköpfe nach DIN 71752



Gabelkopf nach DIN 71752



Montageeinheit / Hängerkette
Seite 3/14

Ausführung/Montage:

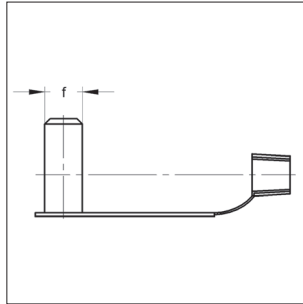
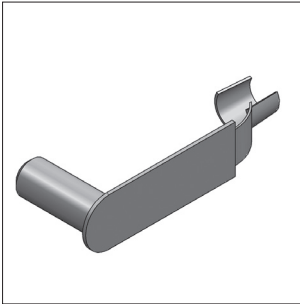
Einsatzgebiet: für das Zugstabsystem oder für Hängerkette (S. 3/14).
Benötigtes Zubehör: Federklapp-Bolzen

Technische Daten:

Material: Stahl
Oberfläche: galvanisch verzinkt

Bezeichnung	Abmessungen						max. zul. Last [kN]	Gewicht [kg/St]	VPE [St]	Artikel-Nr.
	a [mm]	b [mm]	c [mm]	d [mm]	M [mm]	f [mm]				
Gabelkopf 12x48	24	12	48	72	M12	12	20,0	0,175	10	1660007312
Gabelkopf 16x64	32	16	64	96	M16	16	20,0	0,414	5	1660007316

Federklapp-Bolzen für Gabelköpfe nach DIN 71752



Federklapp-Bolzen für Gabelköpfe

Ausführung/Montage:

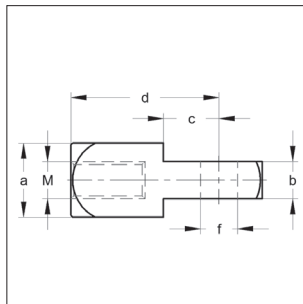
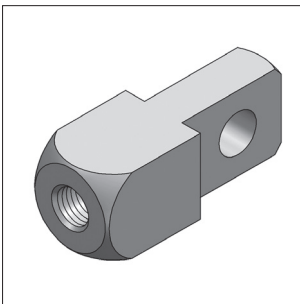
Einsatzgebiet: Sicherungsbolzen für Gabelköpfe nach DIN 71752
 Benötigtes Zubehör: Gabelkopf nach DIN 71752

Technische Daten:

Material: Stahl
 Oberfläche: galvanisch verzinkt

Bezeichnung	Maß f [mm]	Gewicht [kg/St]	VPE [St]	Artikel-Nr.
Federklapp-Bolzen 12x48	12	0,037	10	1660007252
Federklapp-Bolzen 16x64	16	0,075	5	1660007256

Gabelkopfgegenstück



Gabelkopfgegenstück

Ausführung/Montage:

Einsatzgebiet: in Kombination mit Gabelköpfen nach DIN 71752
 z.B. für Hängerkette siehe Seite 3/14.

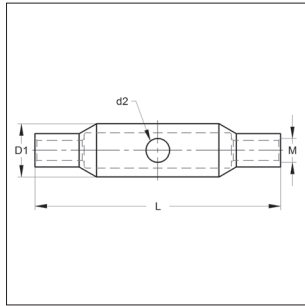
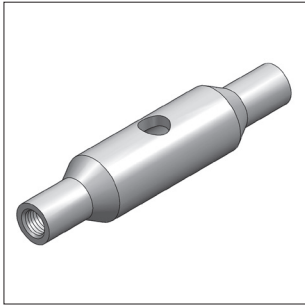
Technische Daten:

Material: Stahl
 Oberfläche: galvanisch verzinkt

Zubehör: Gabelkopf nach DIN 71752 und Federklapp-Bolzen

Bezeichnung	Abmessungen					f [mm]	max. zul. Last [kN]	Gewicht [kg/St]	VPE [St]	Artikel-Nr.
	a [mm]	b [mm]	c [mm]	d [mm]	M [mm]					
Gabelkopfgegenstück 12x24	24	12	18	48	M12	12	20	0,168	1	1660007352
Gabelkopfgegenstück 16x32	32	16	24	64	M16	16	20	0,397	1	1660007356

■ Spanschloss nach DIN 1478 (Stahl)



Spanschloss Stahl DIN 1478

Ausführung/Montage:

Einsatzgebiet: Spannen von Zugstäben in Kombination mit Links-Rechts Gewindestäben

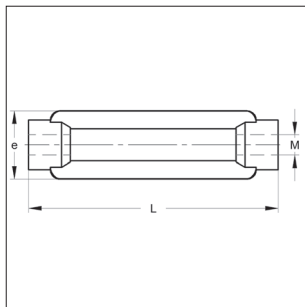
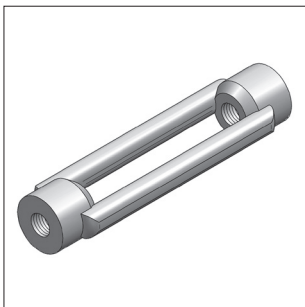
Zubehör: Links-Rechts Gewindestück, Gewindestangen und Gabelköpfe

Technische Daten:

Material: Stahl
Oberfläche: galvanisch verzinkt

Bezeichnung	Abmessungen				Nachstellbarkeit [mm]	max. zul. Last [kN]	Gewicht [kg/St]	VPE [St]	Artikel-Nr.
	D1 [mm]	d2 [mm]	M [mm]	L [mm]					
Spanschloss Stahl M12	25	10	M12	125	90	24,0	0,241	1	1660007412
Spanschloss Stahl M16	30	10	M16	170	120	44,0	0,370	1	1660007416

■ Spanschloss nach DIN 1480 (geschmiedet, offene Form)

Spanschloss geschmiedet
DIN 1480

Ausführung/Montage:

Einsatzgebiet: Spannen von Zugstäben in Kombination mit Links-Rechts Gewindestäben

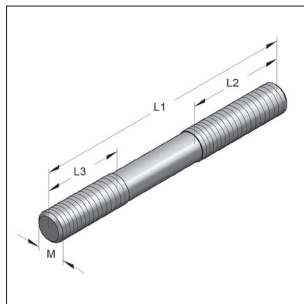
Zubehör: Links-Rechts Gewindestück, Gewindestangen und Gabelköpfe

Technische Daten:

Material: Stahl
Oberfläche: feuerstückverzinkt

Bezeichnung	Abmessungen			Nachstellbarkeit [mm]	max. zul. Last [kN]	Gewicht [kg/St]	VPE [St]	Artikel-Nr.
	e [mm]	M [mm]	L [mm]					
Spanschloss geschmiedet M12	34	M12	125	80	9,3	0,247	1	1660007452
Spanschloss geschmiedet M16	42	M16	170	110	11,2	0,511	1	1660007456

■ Gewindestift links rechts



Gewindestift links rechts

Ausführung/Montage:

Einsatzgebiet: für Zugstabsystem zwischen Gabelkopf und Spansschloss

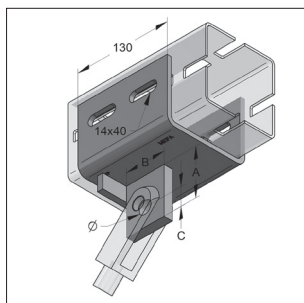
Zubehör: Spansschloss und Gabelkopf

Technische Daten:

Material: Stahl
 Oberfläche: feuerverzinkt
 FK: 4.6

Bezeichnung	Abmessungen				max. zul. Last [kN]	Gewicht [kg/St]	VPE [St]	Artikel-Nr.
	L1 [mm]	L2 [mm]	L3 [mm]	M [mm]				
Gewindestift L/R M12	250	130	80	M12	20,64	0,220	1	1660007212
Gewindestift L/R M16	250	130	80	M16	38,43	0,400	1	1660007216

■ CENTUM® Zugstabanschluss



CENTUM® Zugstabanschluss

Ausführung/Montage:

Für Profiltyp: XL 100, XL 120 und XL 200
 Einsatzgebiet: Verbindung zwischen CENTUM® Montageprofil und Zugstab

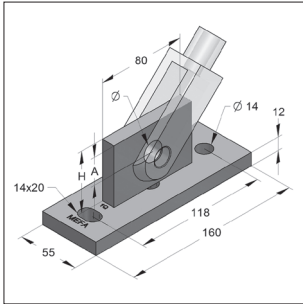
Benötigtes Zubehör: 4x Hammersperrkopf, gezahnt, M12/40

Technische Daten:

Material: Stahl
 Materialtyp: S235JR
 Oberfläche: feuerverzinkt
 Sicherheitsfaktor: 1,54

Bezeichnung	Profiltyp	Abmessungen				max. zul. Last [kN]	Gewicht [kg/St]	VPE [St]	Artikel-Nr.
		A [mm]	B [mm]	C [mm]	Ø [mm]				
Zugstabanschluss M 12	XL100 / XL200	60	50	20	14	20,0	2,07	1	1621004010
Zugstabanschluss M 16	XL100 / XL200	65	55	25	18	20,0	2,17	1	1621004011
Zugstabanschluss M 12	XL 120	60	50	20	14	20,0	2,21	1	1621204010
Zugstabanschluss M 16	XL 120	65	55	25	18	20,0	2,30	1	1621204011

CENTUM® Wandanschluss



CENTUM® Wandanschluss

Ausführung/Montage:

Einsatzgebiet: Verbindung zwischen Befestigungsuntergrund und Zugstab

Zubehör: Dübel nach Bemessung

Technische Daten:

Material: Stahl
 Materialtyp: S235JR
 Oberfläche: feuerstuckverzinkt
 Sicherheitsfaktor: 1,54

Bezeichnung	H	A	Ø	max. zul. Last	Gewicht	VPE	Artikel-Nr.
	[mm]	[mm]	[mm]	[kN]	[kg/St]	[St]	
Wandanschluss M12	50	20	14	20,0	1,18	1	1620004010
Wandanschluss M16	55	25	18	20,0	1,28	1	1620004011

Anwendungsbeispiel Zugstabsystem

