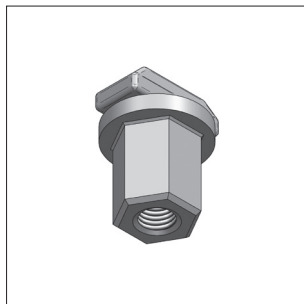
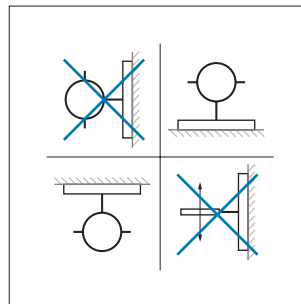
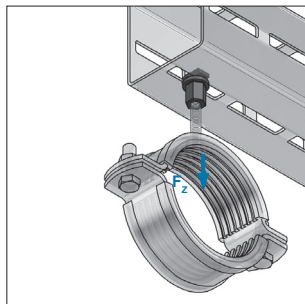


CENTUM® Direktanschluss



CENTUM® Direktanschluss



Einbauempfehlung

Ausführung/Montage:

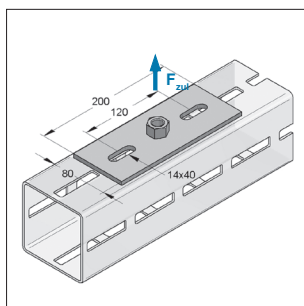
Für Profiltyp: XL 80, XL 100, XL 120, XL 200
Einsatzgebiet: direkte Anschlussmöglichkeit für
M10 oder M12 Gewinde

Technische Daten:

Material: Stahl
Oberfläche: Zink-Nickel
Sicherheitsfaktor: 1,54

Bezeichnung	Schlüssel- weite	Höhe Bundmutter [mm]	empf. Anzugsmoment [Nm]	max. zul. Last F [kN]	Gewicht [kg/St]	VPE [St]	Artikel-Nr.
CENTUM® Direktanschluss M10	SW 17	25	25	3,0	0,072	50	1640016010
CENTUM® Direktanschluss M12	SW 17	25	25	3,0	0,070	50	1640016012

CENTUM® Grundplatte



CENTUM® Grundplatte M12

Ausführung/Montage:

Profiltyp: XL 80, XL 100, XL 120 und XL 200

Benötigtes Zubehör: 2 x Hammersperrkopf, gezahnt, M12/40 oder
2 x Hammerkopfschraube mit Stahlbauscheibe,
M12/40

Technische Daten:

Material: Stahl
Materialtyp: S235JRG2
Oberfläche: Zink-Nickel
Sicherheitsfaktor: 1,54

Bezeichnung	Länge	Breite	max. zul. Last F _{zul} [kN]	Materialstärke	Gewicht	VPE	Artikel-Nr.
	[mm]	[mm]		[mm]	[kg/St]	[St]	
CENTUM® Grundplatte M12	200	80	5,5	6	0,760	1	1640018106
CENTUM® Grundplatte M16	200	80	5,5	6	0,790	1	1640018107
CENTUM® Grundplatte 1/2"	200	80	5,5	6	0,780	1	1640018108
CENTUM® Grundplatte 1"	200	80	5,5	6	0,830	1	1640018110